

# 地铁6号线(仓宁东路站—东佐路站)区间右线贯通

本报讯(记者 冯月静)近日,随着“裕新8号”盾构机刀盘破洞而出,石家庄地铁6号线一期工程仓宁东路站—东佐路站区间右线顺利贯通。

据介绍,仓宁东路站—东佐路站区间右线总长503米,其中盾构法施工段长460米,结构覆土厚度10.9—13.9米,线路呈“V”形坡设计。施工需下穿居民区以及出入段线明挖区间,且穿越地层稳定性较差,对盾构掘进姿态控制、沉降监测精度要求很高,施工组织难度大、安全风险高。

风险高。

在盾构推进过程中,石家庄交投集团所属轨道集团组织专项技术团队结合地质补勘与管线摸排数据,优化盾构掘进方案,督导施工单位对盾构穿越范围内的相关建筑基础设施预注浆加固,从源头消除沉降隐患,实现全程掘进沉降“零”预警。在质量管理方面,该集团严格执行拼装验收制度,加强对管片姿态与拼装质量的巡检抽检,并督导实施同步注浆与二次补浆相结合

的双重保障工艺,确保管片结构稳定、隧道整体密实无渗漏。

此次贯通为后续铺轨及机电安装等工序创造了有利条件,也为全线如期洞通奠定了坚实基础。下一步,石家庄交投集团所属轨道集团将进一步加强工程安全、质量与进度的统筹管理,坚持高标准、严要求,全力以赴推进石家庄市轨道交通二期工程建设,确保工程优质高效建成投用。

## 华北军区烈士陵园举办

# 纪念红军长征胜利90周年系列展览

本报讯(记者 赵晓华)今年是中国工农红军长征胜利90周年。为深入传承红色基因,弘扬伟大长征精神,华北军区烈士陵园于5月至10月推出纪念中国工农红军长征胜利90周年系列展览。首期展览《红军不怕远征难——中央红军长征决策和出发历史展》由华北军区烈士陵园与瑞金中央革命根据地纪念馆联合举办,5月18日在华北军区烈士陵园中轴线正式面向公众免费开放。

首期展览通过定都瑞金、决策转移、准备转移、开始长征、胜利会师五个部分紧扣中央红军长征决策与出发的光辉历史,以翔实的文献资料、珍贵的历史图片、丰富的史实内容为载体,全面展现了中央红军在革命危急关头作出战略转移的艰辛历程,深刻诠释了伟大长征精神的丰富

内涵与时代价值,让红色历史可感可触、革命精神入脑入心。

据介绍,在这次展陈设计上首次融入实物展品进行现场陈列,跳出传统图文展板单一的呈现方式,让广大群众近距离感悟历史,回望红军长征的艰辛与荣光。此外,充分依托园区现有景观资源,在园区景观石上绘制红军长征行军路线图,将静态景观与红色历史深度融合,打破展陈的空间局限,进一步提升参观的代入感与氛围感,让长征历史可看、可感、可体悟。

下一步,华北军区烈士陵园将持续发挥红色教育主阵地功能,推出更多高质量展览,引导广大干部群众从长征精神中汲取奋进力量,铭记革命历史、缅怀革命先烈、传承红色基因。

## 画家崔海新书《花间》出版受好评

本报讯(记者 黄莹)他的画作,既是对一花一鸟的细致勾勒,更是艺术家内心的投射,让人在方寸之间读懂自然的美好,也读出一位创作者对生活的热爱。日前,“丙午孟夏,相约花间”崔海新书发布会在石家庄呈明书店举行,诸多业内外人士齐聚一堂,见证画家崔海近年花鸟创作的重要结集《花间》的面世。

近日,崔海的新书《花间》由河北教育出版社出版。该书是其近年花鸟创作的一次集中呈现,收录近200幅作品,每一幅都是画家写给自然与生活的温柔注脚。崔海的创作始终带着16年乡村生活沉淀下来的温度与灵气。他笔下的花,不刻意雕琢,却带着山野间自在舒展的生机;他画中的鸟,不拘泥程式,却有着林间啁啾的灵动。翻开《花间》,您会看到作者独有的笔墨图式:简练的线条里藏着丰富的情感,鲜活的形象中透着当代审美的新意。

本次发布会由河北教育出版社主办,崔海与大家分享了创作背后的故事与感悟,他表示:“我最看重的,是真诚的创作。”与会嘉宾认为,崔海的表达方式自然而然,但也有思考的表达,由心而发、由感而出、化俗为雅,从构图到用色都形成了自己独特的风格。著名文化学者、艺术家韩羽,著名画家、中国新文人画发起人之一季西辰的到来,将现场气氛推向高潮。他们对崔海的画作和文字给予肯定。韩羽先生说:“你写的‘昨天的生活是今天的理想’写得好。”季西辰先生评价:“崔海已经由绘画的状态进入到艺术创作的境界,表面看起来作品越来越现代,但其实内在越来越传统。”

崔海,1965年生于河北,毕业于河北师大美术系,现就职于河北冠林数字出版有限公司。1989年,毕业创作《冬到太行》荣获河北省美术展览一等奖。先后编著出版《当代山水画新篇章——关注·崔海》《崔海水墨作品集》《当代逸品十家——崔海》《桃花十里》《荣宝斋画谱——崔海绘山水部分》《一赏贪欢——崔海作品集》《多大点事》《又见炊烟·崔海作品》《文人新意象·崔海》《春去春又来》《敦煌美术——崔海》《家山好》等作品。

## 护航“六一” 守护童心

本报讯(记者 李愷)在“六一”国际儿童节即将来临之际,为切实保障少年儿童身心健康与消费安全,筑牢重点群体产品质量安全底线,连日来,石家庄市市场监督管理局联合属地县(市、区)市场监管部门,在全市范围内开展儿童用品集中排查整治行动,全力净化儿童用品消费环境。

此次集中排查整治紧扣儿童“学、玩、用”高频场景,严格落实市场监管总局等部门关于儿童和学生用品安全管理的相关要求,聚焦群众关切的质量安全问题,以批发市场、校园周边玩具店、文具店等为重点排查区域,覆盖儿童玩具、学生文具等各类与少年儿童学习生活密切相关的产品,实现重点区域、重点产品全覆盖排查。

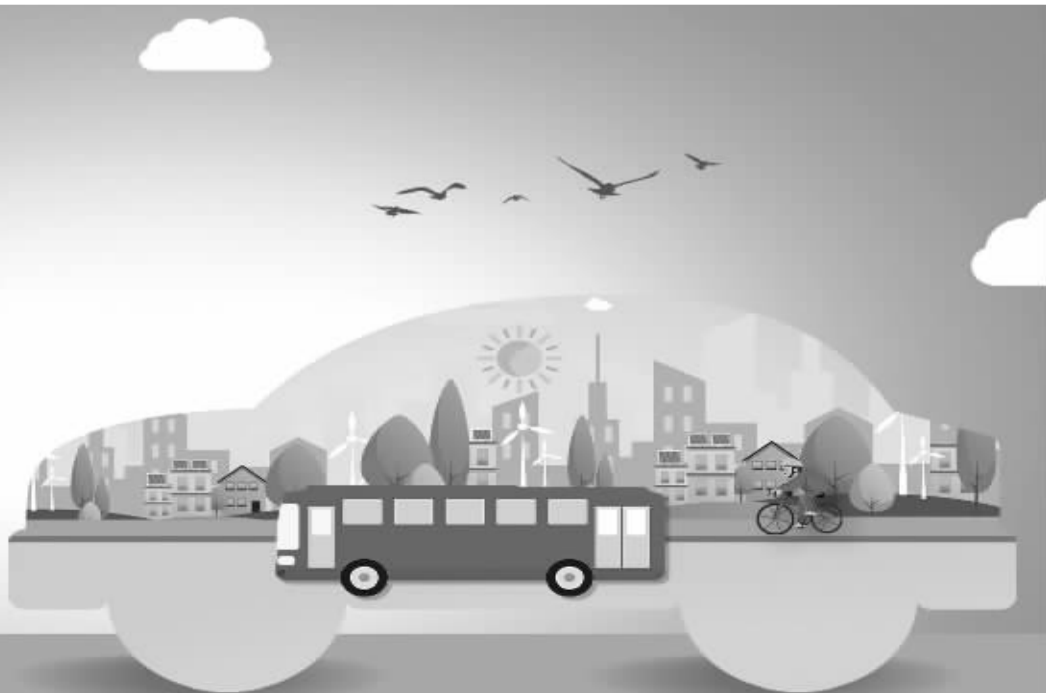
按照统一部署,执法人员深入各经营场所,坚持

“严查严管、标本兼治”原则,对网红玩具、学生文具等开展靶向抽检,清查“三无”(无厂名、无厂址、无合格证)产品、标识不全、含暴力低俗内容及物理化学危害隐患产品,严厉打击销售假冒伪劣、“三无”儿童用品,以及未获得CCC认证的塑胶玩具、儿童三轮车等违法行为。同时,督促经营者严格履行进货查验、索证索票义务,建立完善进销货台账,从源头防范质量安全风险。

检查过程中,执法人员同步开展普法宣传,向经营者宣讲《中华人民共和国产品质量法》等相关法律法规,引导经营主体诚信守法经营,增强质量安全责任意识。同时,结合监督检查结果和典型案例,提醒经营者重点关注儿童用品潜在的安全隐患,及时下架问题产品,切实守护儿童消费安全。

石家庄市“十大文明行动”公益广告

# 绿色出行 有你有我



石家庄市文明办 宣