



中国联通， 全系品牌家族，正式亮相！



中国联通坚守央企责任，以一脉相承的初心，织就同心相连的纽带；
聚焦一个中国联通，在守正中致远，在创新中共赢，
共筑网络强国、数字中国，共启美好新程！

企业品牌



树形象：用科技与智慧，面向国内外打造创新的品牌形象。以同心之力，走出国门，展现品牌创新实力。

客户品牌



占心智：面向家庭客户、青少年客户、商企客户，不断满足每一类人群的需求，让用户一眼认出、真心认同。

产品品牌



强赋能：聚焦核心产品的技术特性和功能优势，通过清晰的品牌定位，以场景化应用赋能价值落地，精准适配多元需求，让产品价值可感可触。

中国联通推出 全新通信产品 《联通魔方》



联通魔方-选择更自由 体验更智能

联通魔方是中国联通推出的全新通信产品。

它创新采用“**按量计费**”的资费模式，基础通信的语音、流量、短彩信均按量计费，每月用多少付多少；并且资费透明，明码标价，办理也是超级简单！快来一起了解吧！

明白办

放心用

拖拉拽

话费公开透明
办理便捷高效

按量阶梯计费
单价逐级递减

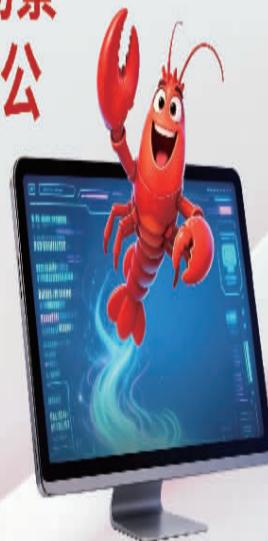
服务自主选择
每月灵活变更

通过线上联通APP及各大连通营业厅均可咨询办理



联通自研 UniClaw 全场景 AI 智能助手赋能高效办公

联通自研 UniClaw 是全场景自主执行 AI 智能办公工作台，主打安全、可控、易用、强大。一键安装 15 秒即可完成配置，仅访问授权文件、支持本地私有部署，数据安全可控。依托自主规划决策执行能力，一句话指令就能自动完成复杂办公任务，具备文件处理、数据分析、内容创作等八大核心能力，适配政务、国企及日常办公全场景，大幅提升职场办公效率。



连接

算力



服务

安全