

画坛折枝

妙施五色苍茫墨 绘就太行峻嶒骨

□本报记者 牛珍涛

冯仲英,号山野居人,现为河北省美术家协会、河北省书法家协会、河北省作家协会会员,中国书画院高级院士,一级美术师,中国艺术文献出版社、美术档案出版社特约编

名家点评

创新是艺术的生命,经过多年的探索,冯仲英先生笔下的山水终于以全新的面目呈现出来。他站在“一揽众山小”的高度,采用气势磅礴的大场面、大境界、散点式的构图方式,表现整体美;画面以巧施淡墨,以皴擦点染、浓淡干湿、点线交织表现纷繁复杂的变化;把几何、透视、光影等科学知识渗透到画中,采用变形、夸张、抽象、写实、概括、想象,整合等艺术手段和技法,达到完美的艺术境地。他的作品,浓淡相映,枯润相参,黑白相衬,虚实相间,线面结合,具有独特的艺术感染力。

——李世文(河北省文联原党组书记,中国书法家协会会员)

冯仲英先生用笔大胆,标新立异,用散点似的构图方式,使画面有笔有墨,把画面的浓淡墨色之变掌控于腕间,笔法运用丰富,画面厚重。他的作品浓淡相映,枯润相参,

委,红旗飘飘书画院绘画研究员、评审委员等。作品多次参加全国及省市各级展览,并多次获奖。

冯仲英深耕国画多年,主攻太行山水,旁涉花鸟及书法,他深入太行写生,在创作时将传统国画和现代审美相结合,进而形成了浑厚凝重、苍郁博大的绘画风格。

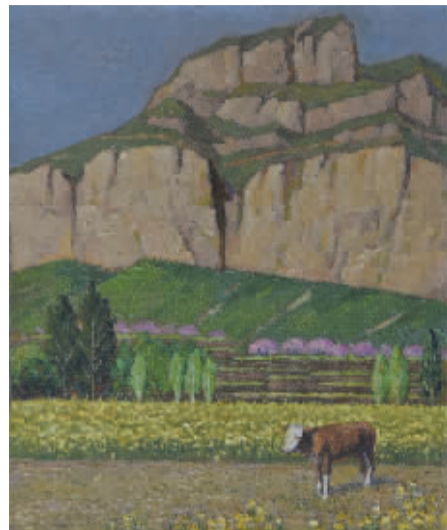
黑白相衬,在皴擦点染、浓淡干湿以及点线面中寻求变化,赋予作品自然美,把画面升华到了气势磅礴的大境界。

——王红莉(美术评论家,中国书画院常务院长)

冯仲英先生的山水画重视构图,其画视野开阔,气象万千。他的山水画一般构图较“满”,但“满”而不塞,在画中常常用飘渺的云带、跌宕的流水作为空白透气,极具气韵。他虽很少用泼墨,但画面常常有泼墨烟润淋漓的效果。为表现太行山石、树木的体质风貌,他画山石树木常以中锋用笔,苍劲古厚,再以“柴禾皴”反复皴擦积染,墨色虽极为浓重,但画面中仍有深浅、浓淡、明暗等细微变化,山石树木往往浑然一体,效果独特,且呈现出浑厚、苍秀、沉郁的独特风格,成功地表现出北方山水浑远、苍厚、幽深的特征。

——郭振民(书画收藏家,艺术品鉴定专家)

晒晒作品



■春到塔崖(油画) 李建青



■冬日暖阳(国画) 许学磊



■太行神韵



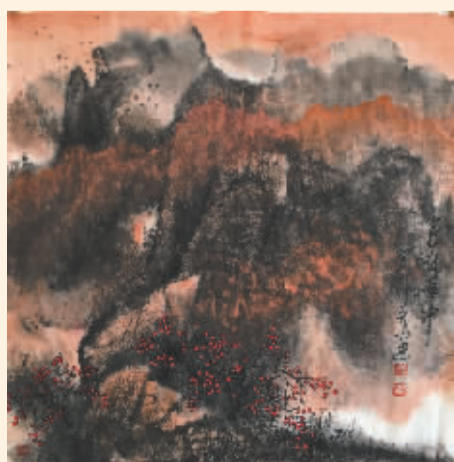
■亭中揽乾坤



■寒山飞雪



■秋山宜人



■山色有无中



■释文:人间有味是清欢 张宝贵