

# 创意装修 让“小面积”变身“大户型”



小面积户型被多数人看作是过渡性产品,长期以来对其产品的居住功能心存疑虑。其实不然,通过家装设计师的一番创意,就能够让小户型的居住空间得到有效升级,在增强使用率的基础上,强化分区功能,提升空间舒适度,让居住者完全实现一种时尚、温馨、优雅的格调生活。本案例来自一个 60 平方米的户型,客厅朝北,各区域空间受限,功能分割多显拐角,整体性结构不规则。但设计师采用现代简约式装修,最大化弥补了原有不足,实现让小户型变身浓缩版大户型的创意。

□本报记者 李小白

1



■改造后,让几近零玄关区域实现“镜子、凳子、桌台、鞋柜”一应俱全。

拯救小户型靠拆还不够,房屋改造前,玄关入户区不明显,封闭式厨房造成室内光线、通风效果不佳。玄关区域面积在 1 平方米左右,面积不大,但改造后,衣帽柜、穿衣镜、网红换鞋凳应有尽有,因布局合理,毫不拥挤。

2



■客餐厨一体化的厨房区域采取开放式设计,拉升了整体空间感。

客餐厅采光面朝北,改造前,与厨房有一墙之隔,室内光线暗淡,显狭窄。改造后,拆除厨房与客厅之间的“L”型墙体,做成开放式厨房,采光和通风得到很大提升,从视觉上拉长客厅的宽度,显得更通透。

3



■客餐厨一体化的餐厅区域,简约合理,功能齐全。

餐厅区域空间有限,采取餐桌不使用时依墙置放的缩编式做法,让餐厅变得面宽,进而增强客厅和过道的空间感。餐桌选配要根据面积大小,尽可能选择简约型,案例中折叠餐桌选择的是“中立锥”型桌腿,既稳当又不占用空间,有效弥补了餐厅的空间不足。



■60 平方米户型平面图。面积偏小,各区域空间受限,整体性设计不规则、功能分割多显拐角。

4



■客餐厨一体化的客厅区域,以“三段式”分割法,有序布局沙发、茶几、电视之间的排序,形成集中式的简约空间。

简化电视背景墙,用激光幕布代替电视,与沙发之间保持了一个约为 3 米的正常视距。同时对厨房位置的大梁进行包裹设计,与客厅吊顶形成错层,从视觉上看,整个空间更具层次感,让客厅显高显大。客餐厅之间增加吧台,一来可以增加操作台面,二来可以边看电视边吃饭。

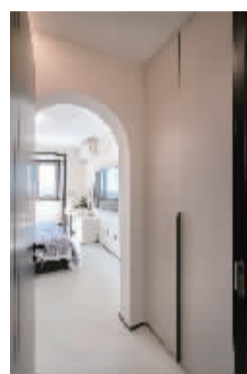
5



■卫生间实现干湿分离,功能分割有序。设计独立淋浴间,实现了卫生间的功能划分,互不干扰。

卫生间墙体重新规划,改造为淋浴区、干区、马桶区三分离,同时缩小淋浴区空间,将主卧与淋浴区之间的墙体向内推,给主卧增加一个储物空间。

6



■客厅通往卧室过道,设计一组嵌入到顶立柜,增强收纳空间,同时也可以实现衣帽间功能。

主卧朝南,空间较大。改造之前,进入主卧,会通过一个较长且宽敞的过道。设计师分别在两边设计对称储物柜并结合拱门造型,一个高颜值又简单的收纳空间和衣帽间就诞生了。

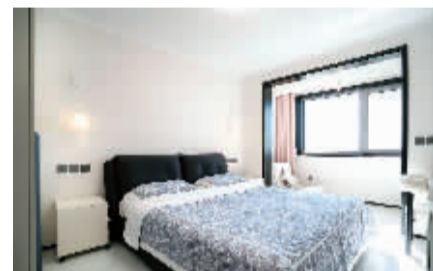
7



■次卧在主打休息的基础上增设了学习和办公功能。

案例中的女主人是一名职业教师,次卧目前的主要功能是办公。所以在设计过程中特别加上了办公区域,使得次卧既能休息,也能实现办公需求。

8



■主卧遵循简约之风,营造温馨之感,实现空间通透感。

主卧组件相对齐全,与卫生间相背的一面墙做成到顶立柜,中间区域置放常规性大床,两侧置放床头柜,迎面一侧是落地梳妆台,墙上设有壁挂式电视,实现了休闲和起居的基本需求。阳台正好在主卧,有效增强了主卧的空间感。

## 案例分析

### 小户型设计需要“见缝插针” 视觉变换可赋予空间延伸感

□本报记者 李小白

小面积户型装修的难点主要包括空间的有效利用、区域划分、收纳设计、家具选择以及色彩和材质的运用。

小户型的空间有限,如何在有限的空间内实现功能区的最大化利用是一个挑战。设计师需要通过巧妙的设计来利用每一寸空间,比如采用嵌入式家具、墙面搁板等,避免空间浪费,让空间显得更加宽敞和实用。

在划分功能区时需要特别注意,过于强调区域的划分会使空间显得狭窄和拥挤。设计师应考虑开放式和交互式的布局,如客餐厅一体化、开放式厨房等,以减少区域的硬性划分,提高空间的通透性和互动性。

收纳问题也是一个重要的考虑因素。充分的收纳可以达到节省空间、延展视觉的效果,但过度收纳会使空间显得密集。因此,合理的设计收纳空间,如内嵌式或内藏式家具,是解决收纳问题的关键。

本案例中的客餐厅朝向为北,除了拆改非承重墙体外,还需要对室内光源进行补充。同时受限于室内层高,在这里,设计师选择大平顶配合无主灯(射灯与筒灯)设计。

地面瓷砖采取通铺,摒弃变色和造型,采用清一色的浅色调,这样在视觉上可以获得更好的空间延伸感,小户型也能装出大户型的效果,进而实现双卧室和卫生间“三区”独立,客餐厨一体化在强化空间感的基础上,又做到了相对独立。

小户型的储物设计思路需要“见缝插针”。很多人习

惯每一件东西都要放在固定的位置,而且不喜欢表面有太多的杂物,所以对储物收纳的要求较高。

依墙而建餐边柜,嵌入冰箱,既能保留居住者平时爱喝饮品的习惯,又可以顺手收纳餐桌上的碗筷和瓶瓶罐罐。另外,它距离客餐厅的动线也十分舒适。

一旁的折叠餐桌,平时可以折叠贴墙,人多的时候也可以展开使用,可容纳 6 人就餐。

小面积户型装修的难点主要集中在如何通过设计来最大化利用有限空间,同时保证居住的舒适性和功能性。通过巧妙的空间规划、合理的区域划分、有效的收纳设计、适当的家具选择以及恰当的色彩和材质运用,可以克服这些难点,打造出既实用又美观的小户型居住空间。