

抓实园区党建 凝聚发展动力

——邯郸成安经济开发区打造“一心一馆一带”党建工作模式

□武成军 孙娇

为进一步夯实非公企业党建主阵地,引领企业高质量发展,成安经济开发区坚持非公企业发展到哪里,党组织就延伸到哪里,以“一区两园”为核心,开启“一心一馆一带”党建工作模式,成为全县非公企业党建工作“排头兵”。

成安经济开发区成立于2006年,辖区总体规划面积24.8平方公里,拥有国家及省级高新技术企业50余家,总投资达400多亿元,已发展成为中国千万吨级钢管生产基地、百万吨级马口铁生产基地、北方最大的阀门智能制造基地、百万台套白色家电生产基地和中国北方具备重要影响力的电子信息产业基地。截至目前,开发区党工委下设两个企业党委,40个企业独立支部,16个联合支部,共计党员350多名。

开发区的非公企业数量占据了全县的70%,做好园区党建,就是做好全县非公党建工作的龙头。目前,成安经济开发区以“一区两园”形式建设,通过打造党群服务中心、开发区党史馆和党建示范带,形成了“一心一馆一带”非公企业党建工作新格局。

党群服务中心 切实服务企业

为适应新形势下非公企业党建工作需要,切实优化营商环境,增强园区服务功能,成安经济开发区进一步整合资源,在西区建设了占地1800平方米的“党群服务中心”。该中心以“党建统领,服务发展”为目标,设置了窗口服务区、综合活动区、学习交流区、文化展示区、党建办公区等五个区域,实时组织开展专题培训会、企业家座谈会、党员志愿服务等,切实为企业提供政策咨询、招工咨询、解决劳资纠纷等服务,在联系企业和群众中真正起到了桥梁和纽带的积极作用。

今年以来,成安经济开发区依托“服务中心”,持续在安全生产、疫情防控、环境保护、项目建设、转型升级等重点工作上下大功夫,扎实开展“我为企业办实事”实践活动,重点解决辖区内企业建设、生产、经营、发展和行政事项办理中遇到的困难,用实际行动践行使命担当及责任担当,全力为企业发展保驾护航,助推县域经济再上新台阶。

开发区党史馆 重温百年历程

“以史为鉴,开创未来”,为深入学习党史,让广大党员干部回望过往的奋斗路,眺望前方的奋进路,真正把党的优良传统继承好、发扬好,成安经济开发区以庆祝建党100周年为契机,高标准建设了“开发区党史馆”,馆内由中国共产党百年发展历程、成安的发展历程、开发区建制历程三大板块组成。

成安经济开发区大力开展党员教育活动,组织“两优一先”、光荣在党50年的老党员、企业支部书记、入党积极分子、发展对象等不同身份的党员群众共计800余人次到党史馆参观学习;共接待县主要领导、外地开发区以及其他单位约500人次来此参观学习。成安经济开发区还充分利用党史馆资源,积极引导非公党组织和党员更好的了解历史、尊重历史、铭记历史、传播历史,充分发挥共产党员先锋模范作用,为企业、行业、社会做出积极贡献。

党建示范带 全面辐射带动

成安经济开发区认真落实邯郸市委组织部典型示范和成安县委组织部非公工委关于创建红帆党建示范点的工作部署,着力打造党建示范点,形成了“两线+两圈+多星”的布局,即围绕邯大线、成峰线,在东区商业圈和西区商业圈,打造数个党建示范点,以点成带,连带成面,使之带动整体,初步创建了红帆党建示范带,形成星辉相映的非公党建示范带大格局。

同时,成安经济开发区积极打造党建示范点15个,



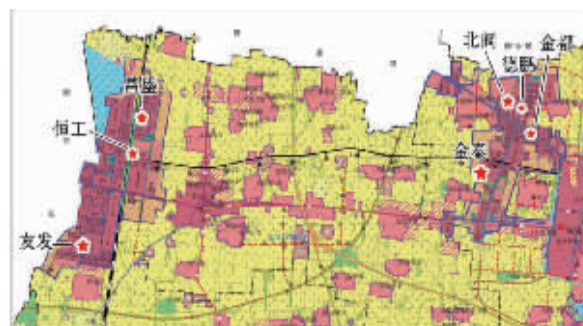
■刘丙胜县长到成安经济开发区党史馆调研。



■成安经济开发区党工委书记张兰江出席“我为企业办实事”誓师大会。

其中市级党建示范7个,另外恒工支部还被评选为2020年省级优秀先进基层党组织。开发区还充分发挥基层党组织的政治优势、组织优势,及时总结推广示范点的经验和做法,积极引导将党建示范点作为基层党建工作交流经验、推广做法的平台或基地,通过开展定期参观示范、整体带动提升等途径,全面认真贯彻落实党的各项方针政策,有力辐射和带动了全县非公党建工作的整体提升。

“铭记初心使命,传承红色基因”,成安经济开发区将坚持党建统领,充分发挥“一心一馆一带”作用,用心、用力、用情携手园区各企业做好、做强非公党建工作,为全县经济腾飞夯实思想基础。



■成安经济开发区现有非公党建示范点分布图。