



俯瞰建设中的张家庄大桥。



QQ群:104679001  
热线电话:88629179

今日出镜  
在建的太行山高速

采访动机

初秋时节, 数万名建设者正奋战在太行山高速工地上, 争取早日把这条修建在绿色太行山上的红色高速建成, 给沿线群众打造一条脱贫路、致富路、幸福路。

# 绿色太行新风景 致富高速建正酣

## 数万名建设者为早日建成太行山高速日夜奋战

□文/本报记者 孙会芳 图/本报记者 郝磊

在平赞高速割髭岭隧道内, 几十名施工人员正用电钻在坚硬的花岗岩上打眼, 装填炸药, 为早日打通这条隧道昼夜奋战着。施工人员介绍, 割髭岭隧道全长3850米, 已开挖1300米。“这条隧道以花岗片麻岩为主, 处理不好易发生大的塌方, 目前采用人工打眼爆破技术进行施工, 预计2018年12月31日完工。”

在西阜高速张家庄大桥建设现场, 记者看到贴山修建的桥墩连成一片, 部分梁片已吊装, 大桥雏形初现。这座大桥位于201省道和207国道交界处, 灵寿县寨头乡张家庄村附近, 全长928.5米, 目前已完成总工程量的70%, 预计2018年4月底整体完工。

西阜高速坡面生态防护工程位于东沟大桥北, 是太行山高速唯一试点。据介绍, 修建高速会对山体带来一定程度的破坏, 为了尽早恢复植被, 施工人员实施了坡面生态防护工程。“通过这个工程, 第二年灌木逐渐生长, 灌木草本共生, 施工三年后坡面建植的植物群落将形成以豆科+禾本科+菊科植物为主, 基本实现免养护, 既可防止水土流失, 又可形成融入自然的坡面景观。”项目负责人介绍。

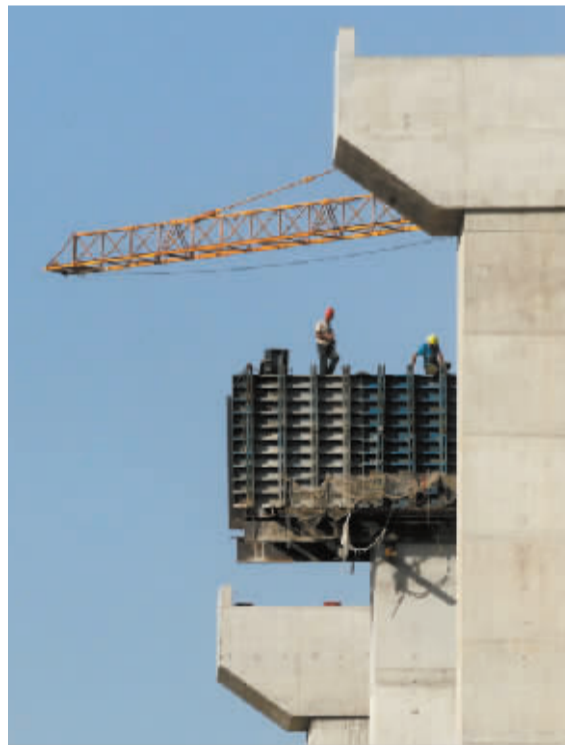
太行山高速是纵贯我省太行山区、连接京冀豫三省市的一条交通大动脉, 是列入《京津冀协同发展交通一体化规划》的重点工程。太行山高速北连北京门头沟, 南

接河南林州, 我省境内依次穿越张家口、保定、石家庄、邢台、邯郸5个设区市, 途经17个县区, 辐射太行山区30多个县区, 全长680公里。其中, 利用在建和已建成项目6条段, 新建京蔚段、涞曲段、西阜高速保定段、西阜高速石家庄段、平赞高速、邢台段、邯郸段7条段。

八百里巍巍太行是燕赵大地的脊梁, 既有着雄奇壮美的自然景观, 更是革命老区。但由于自然条件差, 交通不便等, 大部分老区至今仍比较贫困, 经济相对落后, 群众生活比较困难。要想富, 先修路。太行山高速全部建成后, 将进一步改善太行山区的交通状况, 带动沿线经济社会发展, 沿线群众也将走上脱贫路、致富路、幸福路。



割髭岭隧道, 在工人辛勤的劳作中不断延伸。



工人师傅在高的桥墩上工作。

### 美东老酒汇斥亿元长期征集收购老茅台酒

## 携手酒类鉴定专家成立河北省陈年名酒收藏展示交流会

本公司常年收购:1953—2017年的新老茅台以及1999年之前生产的各种老酒、洋酒、虎骨酒。另收购老阿胶、老安宫牛黄丸、冬虫夏草。

本活动长期举办, 免费鉴定, 仅此一家, 绝无传单等其它宣传方式, 请广大市民谨防上当受骗。

为弘扬酒文化, 筹建河北老酒博物馆, 特此在石家庄美东大酒店进行陈年老酒收藏交流活动, 此次活动根据不同的年份、品相, 分别在几千、几万, 甚至几十万不等的价格进行收购。

老酒被称为液体黄金, 市民大多不懂老酒收藏的专业知识, 如果保存不当, 很有可能随着时间的推移发生品相破损、漏酒或跑酒的现象, 价值随之降低甚至变成废品。

需鉴定市民较多, 可提前一天预约。

郑重承诺: 本次活动全程公开、公正、价格合理, 市民可携带各种陈年老酒现场参与交流、收购活动。

地址: 广安大街与谈北路交叉口西南角美东国际大酒店一楼大厅

电话: 13171885555 李先生 (本电话长期有效, 当场成交者有好礼相送)  
乘车路线: 市内乘21路、41路、18路、68路公交车美东国际站下车即到

